

國立臺中教育大學 函

地址：403454臺中市民生路140號
承辦人：李宜靚
電話：04-2218-3526
電子信箱：yiching@mail.ntcu.edu.tw

受文者：桃園市政府教育局

發文日期：中華民國112年8月15日
發文字號：臺中大學資統字第1122061378號
速別：普通件
密等及解密條件或保密期限：
附件：如說明五 (2061378A00_ATTCH1.pdf)

主旨：檢送「創造性思維暨21世紀核心素養課程推動與教學能力提升計畫」，成果分享會資訊1份，惠請轉知並鼓勵貴局（處）所屬教師踴躍報名參加，請查照。

說明：

- 一、依據109年7月31日臺教師（三）字第1090078807號函辦理。
- 二、鑒於我國十二年國教積極培養學生核心素養，強調學習不侷限於學科知識及技能，更應關注學習與生活的結合，為精進國中小、高中職教師與學生之創造性思維暨21世紀核心素養，特辦理旨揭成果分享會，歡迎對創造性思維教學有興趣教師踴躍報名參加。
- 三、本案重要資訊如下：
 - （一）日期：112年8月23日（三）9時30分至12時30分。
 - （二）地點：國立臺中教育大學民生校區求真樓K401會議室。
 - （三）報名時間即日起至112年8月21日（一）中午12時止，報名網址：<https://forms.gle/DTLrayg9fRJBaW6U9>。
 - （四）交通方式請參考<http://reurl.cc/EpErDa>，民生校區平

國中教育科 112/08/16 13:19



121120080310 有附件



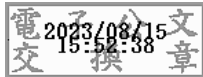
面圖請參考<https://reurl.cc/x7bMyN>；若需校內停車，
請持本函入校，單次收費新臺幣50元整。

四、如有相關疑義，請逕洽李宜靚小姐，聯絡電話：(04)2218-
3526；聯絡信箱：cps.edu.tw@mail.ntcu.edu.tw。

五、隨函檢附活動議程。

正本：臺北市政府教育局、高雄市政府教育局、新北市政府教育局、臺中市政府教育
局、臺南市政府教育局、基隆市政府教育處、桃園市政府教育局、新竹市政府教
育處、新竹縣政府教育局、苗栗縣政府教育處、南投縣政府教育處、彰化縣政府
教育處、雲林縣政府教育處、嘉義市政府教育處、嘉義縣政府教育處、屏東縣政
府教育處、臺東縣政府教育處、花蓮縣政府教育處、宜蘭縣政府教育處、澎湖縣
政府教育處、金門縣政府教育處、連江縣政府教育處

副本：本校教育資訊與測驗統計研究所（測驗統計與適性學習研究中心）



裝

訂

線

